

# HERZ- Piese de racordare cu etanșare plană și cu con

Fișa tehnică pentru **piese de racordare și adaptoare**, Ediția 0815

## ☑ Date tehnice:

Temperatura max.: 110°C

Presiune max.: 10 bar

Apa utilizată ca agent termic trebuie să corespundă standardelor ÖNORM H5195 sau VDI 2035.

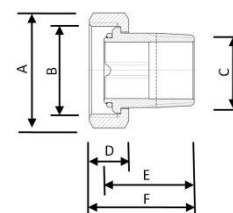
Este permisă utilizarea de glicol etilenic sau propilenic într-un raport de amestec de 25-50%.

Conul utilizat (forma lui constructivă) este în conformitate cu standardul DIN3838.

## Elemente etanșate cu con

1 **6209** XX Racord pentru țevă de oțel cu con de 90°, piuliță și piesă de racordare

1 **6210** XX Racord pentru țevă de oțel cu con, piuliță și piesă de racordare



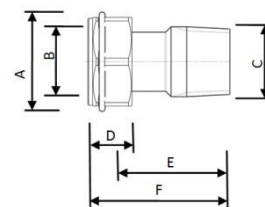
Număr comandă	A	B	C	D	E	F
1 <b>6209</b> 03	SW 46	1 1/4"	1"	17,5	40	46
1 <b>6209</b> 04	SW 60	1 3/4"	1 1/4"	21	47	53
1 <b>6210</b> 00	SW 27	5/8"	3/8"	13	27	30,5
1 <b>6210</b> 21	SW 30	3/4"	1/2"	14	30	35
1 <b>6210</b> 26	SW 30	3/4"	1/2"	14	26	30
1 <b>6210</b> 11	SW 30	3/4"	1/2"	14	35	39
1 <b>6210</b> 02	SW 36	1"	3/4"	16,5	36	39,5
1 <b>6210</b> 12	SW 36	1"	1/2"	16,5	36	39,5

**Atenție!** O-ring-ul funcționează ca o etanșare suplimentară. În cazul unei defecțiuni sau dacă se pierde acest o-ring, racordul țevii de oțel va fi etanșat metalic.

## ☑ Materiale

Piuliță Alamă tip CW614N, nichelată  
 Piesă de racordare Alamă tip CW614N, nichelată  
 O-Ring EPDM

1 **6210** 44 Racord special pentru radiator, etanșare cu con, piuliță și piesă de racordare fără manșon de acoperire, gama DELUXE

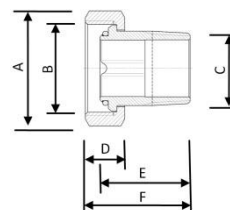


Număr comandă	A	B	C	D	E	F
1 <b>6210</b> 44	SW 27	5/8"	1/2"	13,5	40	43,5

## ☑ Materiale

Piuliță Alamă tip CW614N, execuție galbenă  
 Piesă de racordare Alamă tip CW614N, execuție galbenă

1 6211 00 Racord pentru radiator, pentru robinete 1/2" cu ștuț filetat de 3/8", etanșare cu con, piuliță și piesă de racordare.

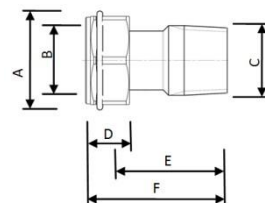


Număr comandă	A	B	C	D	E	F
1 6211 00	SW 30	3/4"	3/8"	14	29	33

**Materiale**

Piuliță Alamă tip CW614N, nichelată  
 Piesă de racordare Alamă tip CW614N, nichelată  
 O-Ring EPDM

1 6213 01 Racord pentru radiator, pentru robinete 3/8" cu ștuț filetat de 1/2", etanșare cu con, piuliță și piesă de racordare.

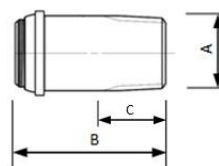
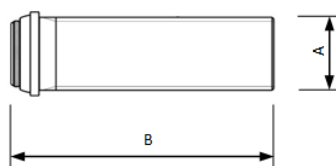


Număr comandă	A	B	C	D	E	F
1 6213 01	SW	5/8"	1/2"	14,5	39	40

**Materiale**

Piuliță Alamă tip CW614N, nichelată  
 Piesă de racordare Alamă tip CW614N, nichelată

1 6218 XX Racord filetat, lung, fără piuliță, poate fi scurtat pentru a compensa diferențele de lungime la montaj.



Număr comandă	A	B
1 6218 00	3/8"	40
1 6218 01	1/2"	76
1 6218 02	3/4"	70

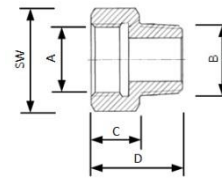
Număr comandă	A	B	C
1 6218 11	1/2"	3	1
1 6218 21	1/2"	4	1
1 6218 31	1/2"	4	1
1 6218 41	1/2"	3	1
1 6218 51	1/2"	7	1

**Materiale**

Duză filetată Alamă tip CW614N, nichelată  
 O-Ring EPDM

**Atenție!** O-ring-ul funcționează ca o etanșare suplimentară. În cazul unei defecțiuni sau dacă se pierde acest o-ring, racordul țevii de oțel va fi etanșat metalic.

1 6219 XX Reducție pentru racordarea țevii și robinetului, versiune din alamă, filet interior (la țevă) x filet exterior (la robinet)

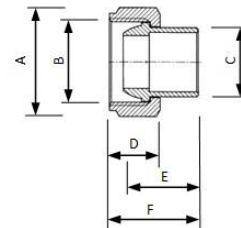


Număr comandă	SW	A	B	C	D
1 6219 03	40	1"	1/2"	18	29
1 6219 04	46	1 1/4"	1/2"	11	31
1 6219 05	40	1"	3/4"	13	31
1 6219 14	46	1 1/4"	3/4"	13	33

**Materiale**

Reducție Alamă tip CW614N, execuție „galbenă”

1 6235 XX Racord de lipire, etanșare cu con, piuliță și niplu de lipire fabricate din alamă



Număr comandă	A	B	C	D	E	F
1 6235 10	SW 27	5/8"	12	13	19	21,5
1 6235 12	SW 36	1"	18	16,5	23,5	29
1 6235 21	SW 30	3/4"	12	14	18,5	20,5
1 6235 31	SW 30	3/4"	15	14	18,5	20,5
1 6235 41	SW 30	3/4"	18	14	15	25

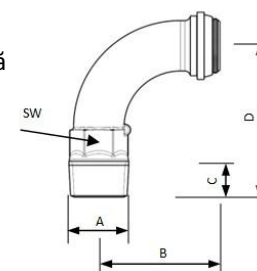
**Materiale**

Piuliță Alamă tip CW614N, nichelată  
Niplu de lipire Alamă tip CW614N, execuție „galbenă”

1 6249 XX Racord tip cot 90° pentru țevă de oțel, etanșare cu con, fără piuliță

**Materiale**

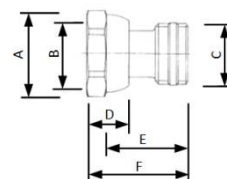
Cot Alamă tip CC754S, nichelată  
O-Ring EPDM



**Atenție!** O-ring-ul funcționează ca o etanșare suplimentară. În cazul unei defecțiuni sau dacă se pierde acest o-ring, racordul țevii de oțel va fi etanșat metalic.

Număr comandă	SW	A	B	C	D
1 6249 00	15	3/8"	37	9	40
1 6249 01	18	1/2"	43	11,5	54
1 6249 02	23	3/4"	52	13	60

1 6252 01 Racord pentru radiator cu inel din PTFE, piuliță olandeză, cu autoetanșare

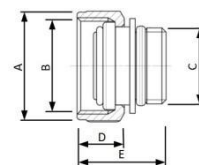


Număr comandă	A	B	C	D	E	F
1 6252 11	SW 27	M22x1,5	1/2"	15	24	34

**Materiale**

Piuliță Alamă tip CW614N, nichelată  
 Piesă de racordare Alamă tip CW614N, nichelată

1 6252 11 Racord pentru radiator cu piuliță olandeză G3/4" și etanșare de tip O-ring

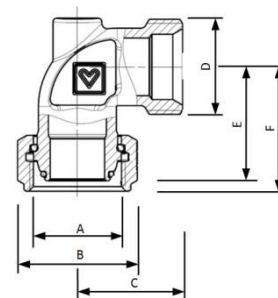


Număr comandă	A	B	C	D	E
1 6252 11	SW	3/4"	1/2"	14	25

**Materiale**

Piuliță Alamă tip CW614N, nichelată  
 Piesă de racordare Alamă tip CW614N, nichelată  
 O-Ring EPDM

1 6248 XX Cot de racordare la 90°, racord pentru țevă cu filet exterior, piuliță olandeză și etanșare cu con



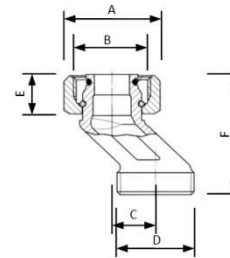
Număr comandă	A	B	C	D	E	F
1 6248 16	M22x1,5	SW 25	26	M22x1,5	30	32
1 6248 01	3/4"	SW 30	29	3/4"	32	34

**Materiale**

Piuliță Alamă tip CW614N, nichelată  
 Cot Alamă tip CC752S, nichelată  
 O-Ring EPDM

**Atenție!** O-ring-ul funcționează ca o etanșare suplimentară. În cazul unei defecțiuni sau dacă se pierde acest o-ring, racordul țevii de oțel va fi etanșat metalic.

- 1 **3004 XX**      Adaptor de racordare, set de 2 bucăți, pentru a echilibra diferite racorduri pentru țevi, 15mm, racord 3/4" pentru robinet , etanșare cu con, piuliță olandeză și racord pentru țevă cu filet exterior 3/4"



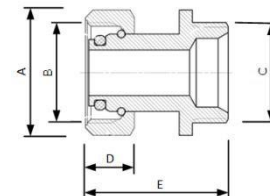
Număr comandă	A	B	C	D	E	F
1 <b>3004 15</b>	SW 30	3/4"	15	3/4"	13	41

**Materiale**

Piuliță	Alamă tip CW614N, nichelată
Cot	Alamă tip CC754S, nichelată
O-ring	EPDM

O-ring-ul funcționează ca o etanșare singulară.

- 1 **3011 02**      Racord cu filet cu con și piuliță olandeză  
 1 **3011 03**      G3/4"  
 1 **6223 22**



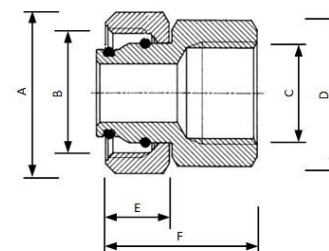
Număr	A	B	C	D	E
1 <b>3011 02</b>	SW 30	3/4"	3/4"	13	28
1 <b>3011 03</b>	SW 30	3/4"	3/4"	13	37
1 <b>6223 22</b>	SW 30	3/4"	M22x1,5	13	28

**Materiale**

Piuliță	Alamă tip CW614N, nichelată
Racord cu filet	Alamă tip CW614N, nichelată
O-ring	EPDM

O-ring-ul funcționează ca o etanșare singulară.

- 1 **6223 01**      Racord filetat pentru țevă cu piuliță olandeză  
 1 **6220 73**



Nr. comandă	A	B	C	D	E	F
1 <b>6223 01</b>	SW 30	3/4"	1/2"	SW 27	13	33
1 <b>6220 73</b>	SW 38	1"	1"	SW 38	16	29

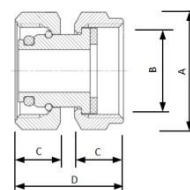
**Materiale**

Piuliță	Alamă tip CW614N, nichelată
Racord cu filet	Alamă tip CW614N, nichelată
O-ring	EPDM

O-ring-ul funcționează ca o etanșare singulară.

1 6220 71 Racorduri cu filete, etanșare cu con G3/4" și etanșare plană G3/4"

Număr comandă	A	B	C	D
1 6220 71	S	3/4"	13	42


**☑ Materiale**

Piuliță	Alamă tip CW614N, nichelată
Racord cu filet	Alamă tip CW614N, nichelată
O-ring	EPDM
Etanșare plană	Klinger SIL- C4400

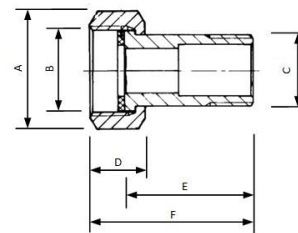
O-ring-ul funcționează ca o etanșare singulară.

## Elemente cu etanșare plană

1 6220 XX Racord pentru țevă de oțel cu etanșare plană, piuliță și piesă de racordare  
1 6221 XX

### ☑ Materiale

Piuliță Alamă tip CW614N, nichelată  
Piesă de racordare Alamă CW614N, nichelată  
Etanșare plană Garnitură din clingherit tip Klinger SIL- C4400

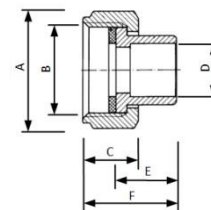


Număr comandă	A	B	C	D	E	F
1 6220 00	SW 27	5/8"	3/8"	13	24	32
1 6220 20	SW 25	1/2"	3/8"	13,5	24	32
1 6220 21	SW 30	3/4"	1/2"	14	25	34
1 6220 12	SW 36	1"	3/4"	16,5	31	41
1 6220 64	SW 52	1 1/2"	1 1/4"	22	40	53
1 6220 74	SW 65	2"	1 1/2"	22	49	62
1 6220 75	SW 75	2 1/4"	1 1/2"	23	49	63
1 6220 76	SW 96	2 3/4"	2"	26	56	73
1 6220 11	SW 30	3/4"	1/2"	14	38	47
1 6220 22	SW 36	1"	3/4"	16,5	44	55,5
1 6220 63	SW 46	1 1/4"	1"	17,5	35	46
1 6220 65	SW 60	1 3/4"	1 1/2"	23	49	63,5
1 6220 66	SW 75	2 3/8"	2"	22,5	56	69
1 6221 02	SW 36	1"	1/2"	16,5	32,5	43,5

1 6236 XX Racord de lipire cu etanșare plană

### ☑ Materiale

Piuliță Alamă tip CW614N, nichelată  
Racord de lipire Alamă tip CW614N, execuție „galbenă”  
Etanșare plană Garnitură din clingherit tip Klinger SIL- C4400

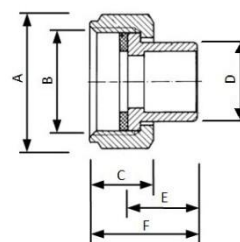


Număr comandă	A	B	C	D	E	F
1 6236 00	SW 25	1/2"	13,5	12	15	25
1 6236 01	SW 30	3/4"	14	12	14	23
1 6236 11	SW 30	3/4"	14	15	17	26
1 6236 02	SW 36	1"	16,5	15	18	29
1 6236 21	SW 30	3/4"	14	18	19	28
1 6236 12	SW 36	1"	16,5	18	19	30
1 6236 22	SW 36	1"	16,5	22	23	34
1 6236 63	SW 46	1 1/4"	17,5	28	24	35
1 6236 74	SW 65	2"	22	35	27	40,5
1 6236 64	SW 52	1 1/2"	22	35	27	41
1 6236 75	SW 75	2 1/4"	23	42	31	45,5
1 6236 65	SW 60	1 3/4"	23	42	31	45
1 6236 76	SW 96	2 3/4"	26	54	37	55
1 6236 66	SW 75	2 3/8"	23	54	37	55

1 6240 XX Racord sudat cu etanșare plană  
1 6241 XX

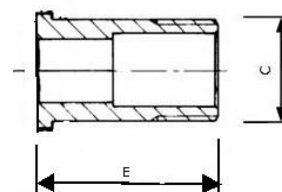
**Materiale**

Piuliță Alamă tip CW614N, nichelată  
Racord sudat Oțel 1.0576  
Etanșare plană Garnitură din clingherit tip Klinger SIL- C4400



Număr comandă	A	B	C	D	E	F
1 6240 01	SW 30	3/4"	14	21,3	45	54
1 6240 02	SW 36	1"	16,5	26,8	45	56
1 6240 63	SW 46	1 1/4"	17,5	33,7	51	62
1 6240 64	SW 52	1 1/2"	22	41,0	54	68
1 6240 65	SW 60	1 3/4"	23	47,5	57	71,5
1 6240 66	SW 75	2 3/8"	22,5	60,3	60	71,5
1 6241 02	SW 36	1"	16,5	21,3	45	56

1 6220 XX Racord filetat cu scaun plan (fără piuliță)

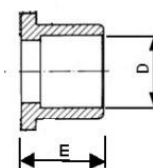


Număr comandă	C	E
1 6220 51	1/2"	25
1 6220 52	3/4"	31
1 6220 53	1"	35
1 6220 54	1 1/4"	40
1 6220 55	1 1/2"	49
1 6220 56	2"	56

**Materiale**

Piesă filetată cu scaun plan Alamă tip CW614N, nichelată

1 6236 XX Racord de lipire cu scaun plan (fără piuliță)



Număr comandă	D	E
1 6236 50	12	14
1 6236 51	15	17
1 6236 52	18	19
1 6236 53	22	23
1 6236 54	28	24
1 6236 55	35	27
1 6236 56	42	31
1 6236 57	54	37

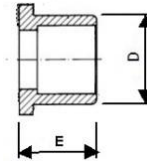
**Materiale**

Piesă de lipire cu scaun plan Alamă tip CW614N, execuție „galbenă”



1 6240 XX Racord sudat, etanșare plană (fără piuliță)

Număr comandă	D	E
1 6240 50	17,2	45
1 6240 51	21,3	45
1 6240 52	26,9	45
1 6240 53	33,7	51
1 6240 54	42,4	54
1 6240 55	48,3	57
1 6241 56	60,3	60

 **Materiale**

Racorduri sudate Oțel 1.0576

Toate specificațiile și declarațiile din cadrul acestui document sunt în conformitate cu informațiile disponibile la momentul tipării și destinate doar scopului informativ. Herz Armaturen își rezervă dreptul de a modifica și schimba produsele precum și specificații tehnice și/sau funcționarea lor ca urmare a evoluției tehnologiei. Se înțelege că toate imaginile produselor Herz sunt reprezentări simbolice și drept urmare pot diferi din punct de vedere vizual față de produsul propriu-zis. Culoarele pot diferi din cauza tehnologiei de tipărire folosite. În cazul în care aveți întrebări ulterioare, nu ezitați să contactați cea mai apropiată reprezentanță HERZ.