

Robinet cu sferă pentru gaz, cu fluturi din oțel

Fișă de date pentru
2300
Ediția 1107

Alamă specială 650°C, 30 min

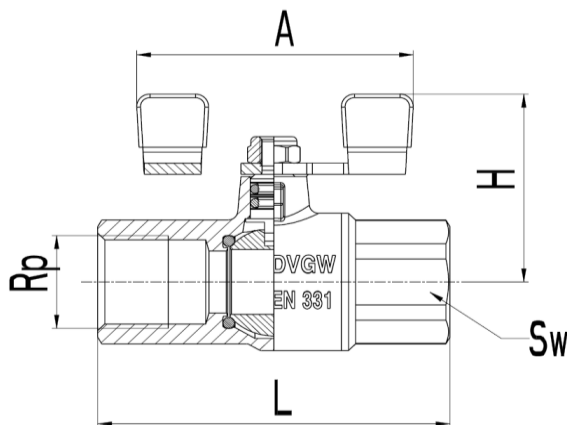
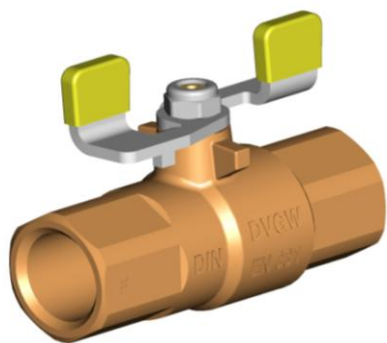


Figura	MOP	PN	DN	Rp	L	H	A	Mt (Nm)	Sw	Dimensiuni (mm)
1 2300 19	5	1	8	1/4"	55	41	60	20	17	
1 2300 10	5	1	10	3/8"	60	41	60	35	21	
1 2300 11	5	1	15	1/2"	75	43	60	75	26	
1 2300 12	5	1	20	3/4"	80	47	60	100	32	
1 2300 13	5	1	25	1"	90	61	85	125	41	
1 2300 14	5	1	32	1-1/4"	110	66	85	160	50	

Corp: alamă forjată conform EN 12165

Racorduri: alamă forjată

Sferă: alamă presată, alezaj maxim, finisaj foarte fin, placată cu crom

Ax: alamă

Mâner în formă de T: oțel cu înveliș din plastic

Racorduri: filet interior conform Rp ISO 7-1 (DIN 2999, BS21)

Elemente de etanșare: sferă NBR 80 ShA și ax NBR 70 ShA

Presiune de lucru: MOP5 (EN331), PN1 (HTB 650°C)

Temperatură de lucru: -20 °C până la 60 °C

Indicat pentru: 1., 2., 3. din familia de gaze din EN 437 (familie de gaze conform tabel DVGW G260/I)

Robinetul cu sferă se folosește la instalațiile de gaze, conform DVGW-TRGI, care utilizează gazul în conformitate cu tabelul G260/I, ca și element de închidere-deschidere. Se folosește la sistemele centrale de încălzire cu gaz, încălzitoare de apă la utilizatori finali. Îl folosim în toate situațiile ce necesită durabilitate dacă sunt depășite condițiile de funcționare. În caz de incendiu, robinetul trebuie închis. La temperaturi ridicate garniturile se distrug. În acest caz elementul de etanșare este racordul dintre sferă și corp. La o temperatură crescută de 650°C, chiar și alama etanșează timp de min. 30 minute (timp minim mediu de răspuns la incendiu). Robinetul cu sferă se folosește ca element de protecție la instalațiile de gaze.

Folosiți banda de teflon ca material de înfășurare, pasta izolatoare pentru etanșarea racordului dintre conducta instalației de gaz și robinetul cu sferă. Introduceți capătul conductei în robinetul cu sferă cu ajutorul sculei de asamblare adecvate (Sw), astfel încât să nu depășiți momentul de torsiune maxim (Mt). Robinetul cu sferă trebuie să fie montat înaintea elementelor nerezistente la incendiu (boilere, manometre pentru gaz, furtunuri din cauciuc etc.). Recomandăm folosirea robinetului cu sferă în poziție complet deschisă sau închisă și nu în poziție intermediară. Robinetul cu sferă nu necesită întreținere specială. Verificați robinetul de cel puțin două ori pe an.

Construcție

Date de funcționare

Aplicații

Instrucțiuni pentru montare și întreținere

Ne rezervăm dreptul de a face modificări cerute de progresul tehnic.

HERZ-Robinet cu sferă pentru gaz, cu manetă din oțel

Fișă de date pentru

2300

Ediția 1107

Alamă specială 650°C, 30 min

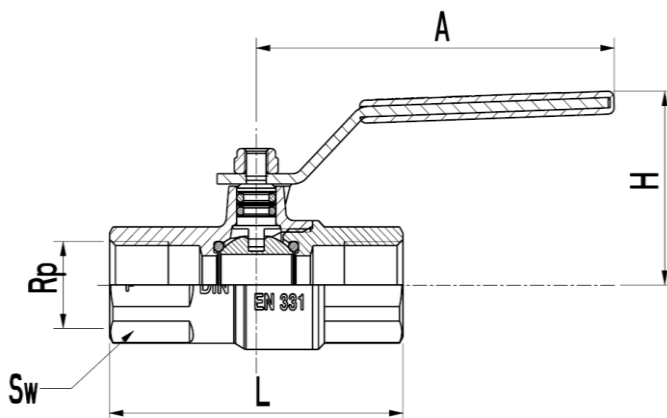
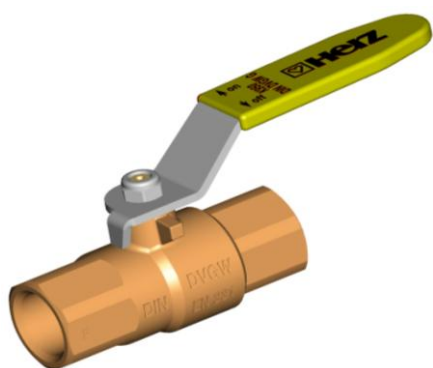


Figura	MOP	PN	DN	Rp	L	H	A	Mt (Nm)	Sw	Dimensiuni (mm)
1 2300 09	5	1	8	1/4"	55	41	70	20	17	
1 2300 00	5	1	10	3/8"	60	41	70	35	21	
1 2300 01	5	1	15	1/2"	75	43	90	75	26	
1 2300 02	5	1	20	3/4"	80	47	90	100	32	
1 2300 03	5	1	25	1"	90	61	135	125	41	
1 2300 04	5	1	32	1-1/4"	110	66	135	160	50	
1 2300 05	5	1	40	1-1/2"	120	86	180	200	55	
1 2300 06	5	1	50	2"	140	90	180	250	70	

Construcție

Corp: alamă forjată conform EN 12165
 Racorduri: alamă forjată
 Sferă: alamă presată, alezaj maxim, finisaj foarte fin, placată cu crom
 Ax: alamă
 Măner: oțel cu înveliș din plastic
 Racorduri: filet interior conform Rp ISO 7-1 (DIN 2999, BS21)
 Elemente de etanșare: sferă NBR 80 ShA și ax NBR 70 ShA

Date de funcționare

Presiune de lucru: MOP5 (EN331), PN1 (HTB 650°C)
 Temperatură de lucru: -20 °C până la 60 °C

Indicat pentru: 1., 2., 3. din familia de gaze din EN 437 (familie de gaze conform tabel DVGW G260/I)

Aplicații

Robinetul cu sferă se folosește la instalațiile de gaze, conform DVGW-TRGI, care utilizează gazul în conformitate cu tabelul G260/I, ca și element de închidere-deschidere. Se folosește la sistemele centrale de încălzire cu gaz, încălzitoare de apă la utilizatori finali. Îl folosim în toate situațiile ce necesită durabilitate dacă sunt depășite condițiile de funcționare. În caz de incendiu, robinetul trebuie închis. La temperaturi ridicate garniturile se distrug. În acest caz elementul de etanșare este racordul dintre sferă și corp. La o temperatură crescută de 650°C, chiar și alama etanșează timp de min. 30 minute (timp minim mediu de răspuns la incendiu). Robinetul cu sferă se folosește ca element de protecție la instalațiile de gaze.

Instrucțiuni pentru asamblare și întreținere

Folosiți banda de teflon ca material de înfășurare, pasta izolatoare pentru etanșarea racordului dintre conducta instalației de gaz și robinetul cu sferă. Introduceți capătul conductei în robinetul cu sferă cu ajutorul sculei de asamblare adecvate (Sw), astfel încât să nu depășiți momentul de torsiune maxim (Mt). Robinetul cu sferă trebuie să fie montat înaintea elementelor nerezistente la incendiu (boilere, manometre pentru gaz, furtunuri din cauciuc etc.). Recomandăm folosirea robinetului cu sferă în poziție complet deschisă sau închisă și nu în poziție intermediară. Robinetul cu sferă nu necesită întreținere specială. Verificați robinetul de cel puțin două ori pe an.

Ne rezervăm dreptul de a face modificări cerute de progresul tehnic.